

DEUFA

Fallenherstellung seit 1892



PRODUKTKATALOG

INHALTSVERZEICHNIS

Unternehmensporträt.....	03
Unternehmensphilosophie	04
Mause- und Rattenfallen	05
Mause- und Rattenfallen Lebendfang.....	17
Wühlmausfallen	26
Spezial-Tierfallen	36
Gartenbedarf.....	40
Kontakt.....	44

MADE IN GERMANY
UMWELTFREUNDLICH
GIFTFREI
TIERGERECHT

PORTRÄT

Fallenherstellung seit 1892

Die DEUFA GmbH ist ein mittelständisches Unternehmen ansässig in Neuburg am Inn im Osten Niederbayerns. Der mittlerweile in fünfter Generation familiengeführte Betrieb stellt seit 1892 Tierfallen für Kleinnager und Nager her. Die Fallen dienen der artgerechten, giftfreien und umweltverträglichen Schädlingsbekämpfung von Mäusen und Ratten über Wühlmäusen bis hin zum Marder.

Die DEUFA GmbH produziert alle Produkte ihrer Marken LUNA, LUCHS, FOX, WINA und PlastiCat ausschließlich in Deutschland. Alle Produkte sind unter dem Siegel „Made in Germany“ für höchste Qualität und Zuverlässigkeit bekannt.

Bei den Entwicklungs-, Beschaffungs- und Herstellungsprozessen wird vorrangig auf die Umweltverträglichkeit bei der Rohstoffauswahl in Form von zertifizierten Hölzern und Stahlerzeugnissen aus der europäischen Union geachtet. Gleichzeitig steht die Reduktion von Transportwegen durch einen herstellernahen Rohstoffeinkauf sowie einen marktnahen Produktverkauf im Vordergrund.



PHILOSOPHIE

Familienunternehmen – Nachhaltige Fertigung im Grünen

Wurzeln und Gründungstradition haben in der Unternehmensführung der DEUFA GmbH einen hohen Stellenwert. Die Tradition, die das Unternehmen in seinem über 130-jährigen Bestehen praktiziert hat, verlangte mutige Entscheidungen. Diese stellen die Basis für eine positive Unternehmenszukunft dar.

Die artgerechte und giftfreie Bekämpfung von Schädlingen durch Tierfallen ist die schonende, umweltfreundliche und effiziente Form der Schädlingsbekämpfung. Es kommen keine Gifte oder Schadstoffe in den Biokreislauf. Die Umwelt und Natur mit ihren Lebewesen, selbst wenn es sich dabei um Schädlinge handelt, verdienen unseren Respekt, einen achtsamen Umgang und somit den Einsatz tiergerechter Fallen. Dabei zählen bei der Neu- und Weiterentwicklung unserer Produkte die Anwenderfreundlichkeit, die Einbeziehung von Erfahrungen unserer Kunden, aber auch die Einhaltung von Tierschutzverordnungen zu den Leitsätzen der DEUFA GmbH.

Das Qualitätssiegel „Made in Germany“ ist ein wichtiger Bestandteil der Firmenphilosophie. Neben der Produktion im Osten Niederbayerns wird großer Wert auf die verbrauchernahe Beschaffung der Rohstoffe gelegt. Dies dient v.a. der Reduktion der Transportwege und der damit verbundenen Emissionen aller Art. So kommen nur Stahlerzeugnisse aus der europäischen Union zum Einsatz. Die DEUFA GmbH verarbeitet ausschließlich Hölzer und Holzzeugnisse mit PEFC™-Zertifikat, das eine nachhaltige Waldbewirtschaftung sicherstellt. Holz und Holzprodukte mit dem PEFC™-Siegel stammen nachweislich aus ökologisch, ökonomisch und sozial nachhaltiger Forstwirtschaft.



Oberstes Ziel der DEUFA GmbH ist es, mit Kunden, Lieferanten und Mitarbeitern durch Offenheit, Transparenz und Ehrlichkeit ein vertrauensvolles Verhältnis als Basis langjähriger Zusammenarbeit zu schaffen.



LUNA Mausefalle Nr. 237 006

Die klassische Lösung zum Beheben eines Mäuseproblems

- Bodenplatte aus PEFC™-zertifiziertem Buchenholz
- Schlagbügel, Überbügel, Schlagfeder und Halteklammern aus verkupferten Stahldraht
- Holz-Wippenmechanismus zum Auslösen der Falle
- Definierte Schlagkraft aus Kombination des Schlagbügels und der Schlagfeder zur Sicherstellung des Fangergebnisses durch humanes Töten der Maus
- Köderbügel zur sicheren Bestückung der Falle
- Zur Anwendung im Innen- und überdachten Außenbereich

Verpackungsvarianten

	Verpackungseinheit	Art.-Nr.:	GTIN / EAN
Lose mit Barcode	1	237 006	4004718 237 006
	20	237 013	4004718 237 013
	500	237 051	4004718 237 051
	100 im Eimer	237 204	4004718 237 204
2 Stk. auf Kartonhänger	1	800 002	4004718 800 002
	50	800 057	4004718 800 057

Produktspezifikationen

Materialien: Buchenholz, Stahldraht

Abmessungen: 95 x 50 x 15 mm

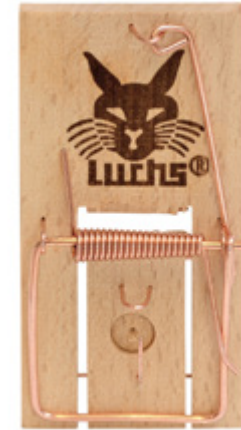
Gewicht: 30 g



LUCHS Mausefalle Nr. 900 009

Die klassische Lösung zum Beheben eines Mäuseproblems

- Bodenplatte aus PEFC™-zertifiziertem Buchenholz
- Schlagbügel, Überbügel, Schlagfeder und Halteklammern aus verkupfertem Stahldraht
- Holz-Wippenmechanismus zum Auslösen der Falle
- Definierte Schlagkraft aus Kombination des Schlagbügels und der Schlagfeder zur Sicherstellung des Fangergebnisses durch humanes Töten der Maus
- Köderaufsteckhaken zur sicheren Bestückung der Falle
- Auch zum Fang von Spitzmäusen geeignet
- Zur Anwendung im Innen- und überdachten Außenbereich



Verpackungsvarianten

	Verpackungseinheit	Art.-Nr.:	GTIN / EAN
Lose mit Barcode	1	900 009	4004718 900 009
	20	900 016	4004718 900 016
	500	900 054	4004718 900 054
2 Stk. auf Kartonhänger	1	800 002	4004718 800 002
	50	800 057	4004718 800 057

Produktspezifikationen

Materialien: Buchenholz, Stahldraht

Abmessungen: 95 x 50 x 15 mm

Gewicht: 30 g



LUNA Rattenfalle Nr. 240 006

Schlagkräftige Lösung von Rattenproblemen

- Bodenplatte aus PEFC™-zertifiziertem Buchenholz
- Holz-Wippenmechanismus zum Auslösen der Falle
- Schlagbügel, Überbügel und Halteklammern aus verkupferten Stahldraht
- Feder aus Federstahldraht für anhaltende Federspannung auch bei mehrmaliger Verwendung
- Hohe Schlagkraft aus Kombination des Schlagbügels und der Schlagfeder zur Sicherstellung des Fangergebnisses durch humanes Töten der Ratte
- Köderbügel zur sicheren Bestückung der Falle
- Zur Anwendung im Innen- und überdachten Außenbereich

Verpackungsvarianten

	Verpackungseinheit	Art.-Nr.:	GTIN / EAN
	1	240 006	4004718 240 006
Lose mit Barcode	10	240 013	4004718 240 013
	100	240 051	4004718 240 051
	20 im Eimer	240 204	4004718 240 204
1 Stk. auf Kartonhänger	1	810 001	4004718 810 001
	30	810 032	4004718 810 032

Produktspezifikationen

Materialien: Buchenholz, Stahldraht, Federstahldraht

Abmessungen: 165 x 80 x 30 mm

Gewicht: 150 g



LUCHS Rattenfalle Nr. 910 008

Schlagkräftige Lösung von Rattenproblemen

- Bodenplatte aus PEFC™-zertifiziertem Buchenholz
- Holz-Wippenmechanismus zum Auslösen der Falle
- Schlagbügel, Überbügel und Halteklammern aus verkupferten Stahldraht
- Feder aus Federstahldraht für hohe und anhaltende Feder-
spannung auch bei mehrmaligem Verwenden
- Hohe Schlagkraft aus Kombination des Schlagbügels und
der Schlagfeder zur Sicherstellung des Fangergebnisses
durch humanes Töten der Ratte
- Köderhaken zur sicheren Bestückung der Falle
- Zur Anwendung im Innen- und überdachten Außenbereich



Verpackungsvarianten

	Verpackungseinheit	Art.-Nr.:	GTIN / EAN
	1	910 008	4004718 910 008
Lose mit Barcode	10	910 015	4004718 910 015
	100	910 053	4004718 910 053
1 Stk. auf Kartonhänger	1	810 001	4004718 810 001
	30	810 032	4004718 810 032

Produktspezifikationen

Materialien: Buchenholz, Stahldraht,
Federstahldraht

Abmessungen: 165 x 80 x 30 mm

Gewicht: 150 g



LUCHS Mausefalle mit Blechwippe Nr. 920 007

- Bodenplatte aus PEFC™-zertifiziertem Buchenholz
- Schlagbügel, Überbügel, Schlagfeder und Halteklammern aus verkupferten Stahldraht
- Blechwippe aus verzinktem Stahlblech zum Auslösen der Falle
- Definierte Schlagkraft aus Kombination des Schlagbügels und der Schlagfeder zur Sicherstellung des Fangergebnisses durch humanes Töten der Maus
- Metall-Köderhaken zum sicheren Arretieren des Köders
- Auch zum Fang von Spitzmäusen geeignet
- Zur Anwendung im Innen- und überdachten Außenbereich

Verpackungsvarianten

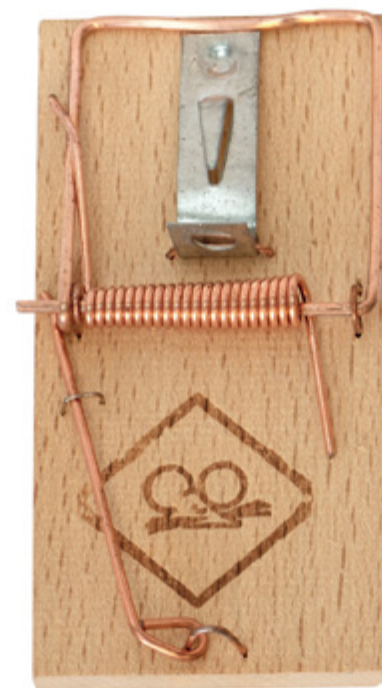
	Verpackungseinheit	Art.-Nr.:	GTIN / EAN
Lose mit Barcode	1	920 007	4004718 920 007
	100	920 038	4004718 920 038

Produktspezifikationen

Materialien: Buchenholz, Stahldraht, Federstahldraht

Abmessungen: 95 x 50 x 15 mm

Gewicht: 30 g



PlastiCat Mausefalle Nr. 820 000

Kunststoffmausefalle zum einfachen, schnellen und hygienischen Mäusefang

- Fallkorpus aus glasfaserverstärktem Kunststoff für hohe Steifigkeit und Langlebigkeit der Falle auch während des Außeneinsatzes
- Umweltverträglichkeit: Falle besteht aus 100% recyceltem Kunststoff
- Spezieller Wipp-Klapp-Auslösemechanismus zur Sicherstellung des Fangergebnisses durch humanes Töten der Maus
- Auslösemechanismus verhindert effizient qualvolle Fehlfänge am Geläuf und dem Hinterleib der Maus sowie Verletzungen anderer Haustiere
- Spannfeder aus Federstahl Draht zur Gewährleistung hoher und anhaltender Schlagkraft auch bei vielfacher Verwendung
- Köderloch zum Einbringen des Köders



Verpackungsvarianten

	Verpackungseinheit	Art.-Nr.:	GTIN / EAN
Lose	1	820 000	4004718 820 000
	1	820 109	4004718 820 109
	24	820 154	4004718 820 154
2 Stk. auf Kartonhänger	Thekendisplay (14 Stk.)	820 208	4004718 820 208
	Bodendisplay (40 Stk.)	820 307	4004718 820 307



Produktspezifikationen

Materialien: Glasfaserverstärkter Kunststoff, Federstahl Draht

Abmessungen: 95 x 50 x 45 mm

Gewicht: 37 g



FOX Mausefalle Nr. 901 006

Die Mausefalle für den Außeneinsatz – auf Dauer!

- Bodenplatte und Wippe aus verzinktem Stahlblech zur Gewährleistung hoher Witterungsbeständigkeit durch Korrosionsschutz
- Schlagbügel, Überbügel und Stahlfeder aus verzinktem/verkupferten Stahldraht
- Definierte Schlagkraft aus Kombination des Schlagbügels und der Schlagfeder zur Sicherstellung des Fangergebnisses
- Spezielle Geometrie im Fangbereich für humanes Töten der Maus
- Köderaufsteckhaken zur Bestückung der Falle mit dem Köder
- Auch zum Fang von Spitz- und Feldmäusen geeignet
- Zur Anwendung im Innen- und v.a. im Außenbereich

Verpackungsvarianten

	Verpackungseinheit	Art.-Nr.:	GTIN / EAN
	1	901 006	4004718 901 006
Lose	24	901 006	4004718 901 006
	600	901 051	4004718 901 051
2 Stk. im Beutel mit Kartonhänger	1	237 105	4004718 237 105
	30	237 136	4004718 237 136

Produktspezifikationen

Materialien: Stahlblech, Stahldraht

Abmessungen: 95 x 50 x 15 mm

Gewicht: 31 g


MADE IN GERMANY



FOX Rattenfalle Nr. 911 005

Schlagkräftige Metallrattenfalle für den dauerhaften Außeneinsatz

- Bodenplatte und Wippe aus verzinktem Stahlblech zur Gewährleistung hoher Witterungsbeständigkeit durch Korrosionsschutz
- Schlagbügel u. Überbügel aus verzinktem Stahldraht
- Feder aus Federstahldraht für hohe und anhaltende Schlagkraft auch bei vielfacher Verwendung im Außenbereich
- Definierte Schlagkraft aus Kombination des Schlagbügels und der Schlagfeder zur Sicherstellung des Fangergebnisses
- Spezielle Geometrie im Fangbereich für humanes Töten der Ratte
- Köderaufsteckhaken zur Bestückung der Falle mit dem Köder
- Zur Anwendung im Innen- und v.a. im Außenbereich

Verpackungsvarianten

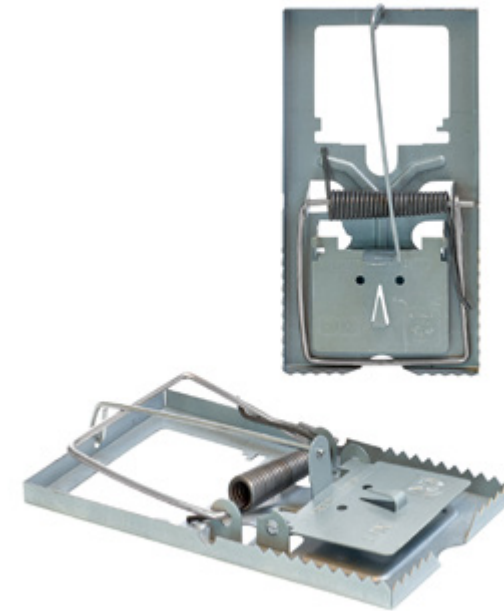
	Verpackungseinheit	Art.-Nr.:	GTIN / EAN
Lose	1	911 005	4004718 911 005
	20	911 005	4004718 911 005
1 Stk. im Beutel mit Kartonhänger	1	240 105	4004718 240 105
	20	240 129	4004718 240 129

Produktspezifikationen

Materialien: Stahlblech, Stahldraht

Abmessungen: 170 x 90 x 30 mm

Gewicht: 142 g



WINA Rattentöter Nr. 244 004

Schlagkräftiger Rattentöter für größer werdende Nager

- Massiver, zweiteiliger Fallenkörper aus PEFC™-zertifiziertem Buchenholz
- Schlagbügel und doppelseitige Feder aus verzinktem Federstahldraht für höchste und anhaltende Schlagkraft bei vielfacher Verwendung im Außenbereich
- Spannbügel und Köderhaken aus verzinktem Stahldraht zur Gewährleistung der Witterungsbeständigkeit
- Drahhaken zur Fixierung des Köders
- Verhinderung von qualvollen Fehlfängen am Geläuf und dem Hinterteil der Nager durch Hebelauslösemechanismus
- Zur Anwendung v.a. im Außenbereich

Verpackungsvarianten

	Verpackungseinheit	Art.-Nr.:	GTIN / EAN
	1	244 004	4004718 244 004
Lose	20	244 035	4004718 244 035
	72	244 059	4004718 244 059

Produktspezifikationen

Materialien: Buchenholz, Stahldraht, Federstahldraht

Abmessungen: 155 x 93 x 175 mm

Gewicht: 390 g



LUCHS Rattentöter Nr. 940 005

Höchste Schlagkraft zum Rattenfang

- Flächige Bodenplatte aus PEFC™-zertifiziertem Buchenholz
- Schlagbügel aus verzinktem Bandstahl mit erhöhter Steifigkeit und Festigkeit verglichen mit herkömmlichen Drahtschlagbügel
- Doppelseitige Feder aus verzinktem Federstahldraht für höchste und anhaltende Schlagkraft bei vielfacher Verwendung im Außenbereich
- Auslösemechanismus aus verzinktem Stahlblech zur Gewährleistung anhaltender Witterungsbeständigkeit
- Blechhaken zur Fixierung des Köders
- Verhinderung von qualvollen Fehlfängen am Geläuf und dem Hinterteil der Nager durch spezielle Positionierung des Auslösemechanismus und übergroße Bodenplatte
- Zur Anwendung v.a. im Außenbereich



Verpackungsvarianten

	Verpackungseinheit	Art.-Nr.:	GTIN / EAN
Lose	1	940 005	4004718 940 005
	20	940 036	4004718 940 036

Produktspezifikationen

Materialien: Buchenholz, Federstahldraht, verzinkter Bandstahl

Abmessungen: 270 x 92 x 35 mm

Gewicht: 320 g



LUNA Zweilochfalle Nr. 219 002
LUNA Dreilochfalle Nr. 220 008

Mit Fadenstellung zum sicheren und effektiven Feldmausfang

- Feldmausfalle je nach Ausführung mit zwei- bzw. dreifacher Fangmöglichkeit
- Fallenkorpus aus PEFC™-zertifiziertem Buchenholz
- Schlagbügel aus verzinktem Bandstahl mit erhöhter Steifigkeit und Festigkeit verglichen mit herkömmlichen Drahtschlagbügel
- Feder mit verzinktem Federstahldraht für höchste und anhaltende Schlagkraft bei vielfacher Verwendung im Außenbereich
- Fallenarretierung mit Bindfaden zur effizienten Verhinderung von Fehlfängen auf kleinen Flächen im Innen- und Außenbereich oder im ökologischen Anbau

Verpackungsvarianten

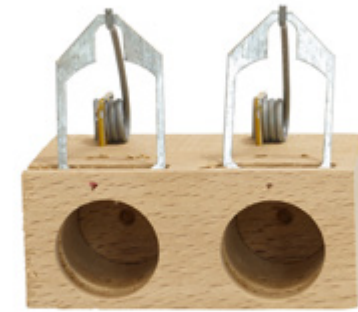
Zweilochfalle	Verpackungseinheit	Art.-Nr.:	GTIN / EAN
Lose	1	219 002	4004718 219 002
	24	219 033	4004718 219 033
Dreilochfalle	Verpackungseinheit	Art.-Nr.:	GTIN / EAN
Lose	1	220 008	4004718 220 008
	24	220 039	4004718 220 039

Produktspezifikationen

Materialien: Buchenholz, Federstahldraht, verzinktes Stahlblech

Zweilochfalle: 80 x 60 x 70 mm, 82 g

Dreilochfalle: 120 x 60 x 70 mm, 140 g



LUNA Feldmausfalle Nr. 210 009

Schweizer Ringliffalle zum Feldmausfang – Made in Germany!

- Falle zum schnellen und effektiven Fang von Feldmäusen
- Stahldraht mit hohem Querschnitt für hohe und anhaltende Schlagkraft bei vielfacher Verwendung
- Kupferbeschichtung zum Korrosionsschutz bei dauerhafter Anwendung im Außenbereich
- Drahtsterring mit Verkettungskette zur Sicherung des Stellerings beim Auslösen der Falle

Verpackungsvarianten

	Verpackungseinheit	Art.-Nr.:	GTIN / EAN
Lose	1	210 009	4004718 210 009
	40	210 030	4004718 210 030
2 Stk. in Beutel mit Kartonhänger	1	210 108	4004718 210 108
	50	210 153	4004718 210 153
Stelling an Kette	10	210 207	4004718 210 207

Produktspezifikationen

Materialien: Verkupferter Stahldraht

Abmessungen: 190 x 62 x 35 mm

Gewicht: 80 g



LUNA Drahtkäfig-Mausefalle mit Holzboden

einseitig Nr. 005 001 / **doppelseitig** Nr. 006 008

Zum sicheren und schonenden Lebendfang von Mäusen

- Mit einseitiger bzw. doppelseitiger Fangmöglichkeit
- Dicke OSB-Bodenplatte aus PEFC™-zertifizierter Herstellung für hohe Grundstabilität des Fangkörpers
- Wasserfest verleimtes OSB-Plattenmaterial mit ausreichender Feuchtigkeitsbeständigkeit auch beim Einsatz im Außenbereich
- Fallentüre und Rückwand (einseitige Fangmöglichkeit) aus verzinktem Stahlblech sowie Fallenkorpus aus verzinktem Drahtgitter mit Korrosionsschutz für den Einsatz im Außenbereich
- Optimierte Tür- u. Rückwandgeometrie für schonenden Mäusefang
- Federstahl-Spiralfeder mit anhaltender Rückstellkraft bei vielfacher Verwendung
- Minimale Verletzungsgefahr für Kinder und Haustiere – Falle ohne offenen Schlagbügel!

Verpackungsvarianten

einseitig	Verpackungseinheit	Art.-Nr.:	GTIN / EAN
	1	005 001	4004718 005 001
Lose mit Barcode-Etikett	20	005 025	4004718 005 025
	50	005 056	4004718 005 056
doppelseitig	Verpackungseinheit	Art.-Nr.:	GTIN / EAN
	1	006 008	4004718 006 008
Lose mit Barcode-Etikett	20	006 022	4004718 006 022

Produktspezifikationen

Materialien: OSB-Platte, Federstahlfeder, verzinkter Eisendraht, verzinktes Drahtgitter, verzinktes Stahlblech

einseitig: 150 x 70 x 90 mm, 100 g

zweiseitig: 280 x 70 x 90 mm, 160 g



LUNA Drahtkäfig-Rattenfalle mit Holzboden einseitig Nr. 014 003 / doppelseitig Nr. 013 006

Zum sicheren und schonenden Lebendfang von Ratten

- Mit einseitiger bzw. doppelseitiger Fangmöglichkeit
- Dicke OSB-Bodenplatte aus PEFC™-zertifizierter Herstellung für hohe Grundstabilität des Fangkörpers
- Wasserfest verleimtes OSB-Plattenmaterial mit ausreichender Feuchtigkeitsbeständigkeit auch beim Einsatz im Außenbereich
- Fallentüre aus verzinktem Stahlblech und Fallenkorpus aus verzinktem Drahtgitter mit Korrosionsschutz für den Einsatz im Außenbereich
- Optimierte Türgeometrie für den schonenden Rattenfang
- Federstahl-Spiralfeder mit anhaltender Rückstellkraft bei vielfacher Verwendung
- Minimale Verletzungsgefahr für Kinder und Haustiere – Falle ohne offenen Schlagbügel!

Verpackungsvarianten

einseitig	Verpackungseinheit	Art.-Nr.:	GTIN / EAN
Lose mit Barcode-Etikett	1	014 003	4004718 014 003
	12	014 034	4004718 014 034
doppelseitig	Verpackungseinheit	Art.-Nr.:	GTIN / EAN
Lose mit Barcode-Etikett	1	013 006	4004718 013 006
	6	013 037	4004718 013 037

Produktspezifikationen

Materialien: OSB-Platte, Federstahlfeder, verzinkter Eisendraht, verzinktes Drahtgitter, verzinktes Stahlblech

einseitig: 290 x 120 x 120 mm, 380 g

zweiseitig: 390 x 120 x 120 mm, 670 g



LUNA Drahtkäfig-Mausefalle mit Blechboden einseitig Nr. 105 008 / doppelseitig Nr. 106 005

Zum sicheren und schonenden Lebendfang von Mäusen

- Mit einseitiger bzw. doppelseitiger Fangmöglichkeit
- Bodenplatte aus verzinktem Stahlblech für hohe Stabilität des Fangkörpers und Witterungsbeständigkeit im Außeneinsatz
- Metallbodenplatte zur Verhinderung der Geruchsaufnahme durch Mäuseausscheidungen bei vielfacher Verwendung (einfach zu reinigen)
- Fallentüre und Rückwand (einseitige Fangmöglichkeit) aus verzinktem Stahlblech sowie Fallenkorpus aus verzinktem Drahtgitter mit Korrosionsschutz für den Einsatz im Außenbereich
- Optimierte Tür- u. Rückwandgeometrie für schonenden Mäusefang
- Federstahl-Spiralfeder mit anhaltender Rückstellkraft bei vielfacher Verwendung
- Minimale Verletzungsgefahr für Kinder und Haustiere – Falle ohne Schlagmechanismus!

Verpackungsvarianten

einseitig	Verpackungseinheit	Art.-Nr.:	GTIN / EAN
Lose mit Barcode-Etikett	1	105 008	4004718 105 008
	30	105 053	4004718 105 053
doppelseitig	Verpackungseinheit	Art.-Nr.:	GTIN / EAN
Lose mit Barcode-Etikett	1	106 005	4004718 106 005
	15	106 050	4004718 106 050

Produktspezifikationen

Materialien: Verzinktes Stahlblech, Federstahlfeder, verzinkter Eisendraht, verzinktes Drahtgitter

einseitig: 150 x 70 x 90 mm, 120 g

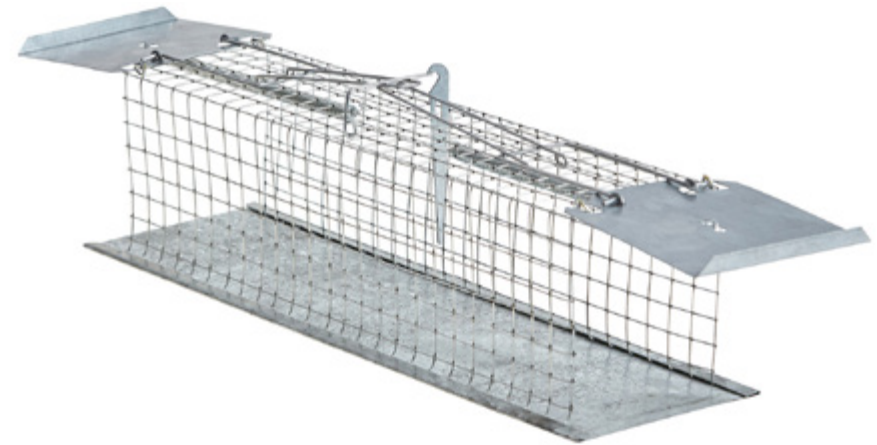
zweiseitig: 280 x 70 x 90 mm, 180 g



LUNA Drahtkäfig-Rattenfalle mit Blechboden einseitig Nr. 114 000 / doppelseitig Nr. 113 003

Zum sicheren und schonenden Lebendfang von Ratten

- Mit einseitiger bzw. doppelseitiger Fangmöglichkeit
- Bodenplatte aus verzinktem Stahlblech für hohe Stabilität des Fangkörpers und Witterungsbeständigkeit im Außeneinsatz
- Metallbodenplatte zur Verhinderung der Geruchsaufnahme durch Rattenausscheidungen bei vielfacher Verwendung (einfach zu reinigen)
- Fallentüre aus verzinktem Stahlblech und Fallenkorpus aus verzinktem Drahtgitter mit Korrosionsschutz für den Einsatz im Außenbereich
- Optimierte Türgeometrie für den schonenden Rattenfang
- Federstahl-Spiralfeder mit anhaltender Rückstellkraft bei vielfacher Verwendung
- Minimale Verletzungsgefahr für Kinder und Haustiere – Falle ohne Schlagmechanismus!



Verpackungsvarianten

einseitig	Verpackungseinheit	Art.-Nr.:	GTIN / EAN
Lose mit Barcode-Etikett	1	114 000	4004718 114 000
	12	114 031	4004718 114 031
doppelseitig	Verpackungseinheit	Art.-Nr.:	GTIN / EAN
Lose mit Barcode-Etikett	1	113 003	4004718 113 003
	6	113 034	4004718 113 034

Produktspezifikationen

Materialien: Verzinktes Stahlblech, Federstahlfeder, verzinkter Eisendraht, verzinktes Drahtgitter

einseitig: 290 x 120 x 120 mm, 300 g

zweiseitig: 390 x 120 x 120 mm, 600 g



LUNA Korb-Mausefalle

1 Eingang Nr. 004 004 / **2 Eingänge** Nr. 003 007

Korbefalle ohne mechanischen Auslösemechanismus zum effizienten Mäusefang

- Mit einem bzw. zwei Eingängen
- Robuste Pappelsperrholz-Bodenplatte aus PEFC™-zertifizierter Herstellung für hohe Grundstabilität des Fangkörpers
- Wasserfest verleimtes Pappelsperrholz mit ausreichender Feuchtigkeitsbeständigkeit auch beim Einsatz im Außenbereich
- Handgeschweißter Drahtkorb aus verkupfertem Eisendraht mit Witterungsbeständigkeit
- Fallentüre zur Einbringung des Köders aus verzinktem Stahlblech
- Optimierte Einlaufgeometrie für den schonenden Mäusefang
- Geringste Verletzungsgefahr für Kinder und Haustiere – Falle ohne Bewegungs- und Schlagmechanismus!



Verpackungsvarianten

1 Eingang	Verpackungseinheit	Art.-Nr.:	GTIN / EAN
Lose mit Barcode-Etikett	1	004 004	4004718 004 004
	20	004 028	4004718 004 028
2 Eingänge	Verpackungseinheit	Art.-Nr.:	GTIN / EAN
Lose mit Barcode-Etikett	1	003 007	4004718 003 007
	20	003 021	4004718 003 021
	100	003 106	4004718 003 106

Produktspezifikationen

Materialien: Pappelsperrholz, ver-
kupferter und verzinkter Eisendraht,
verzinktes Stahlblech

1 Eingang: 140 x 140 x 80 mm, 100 g

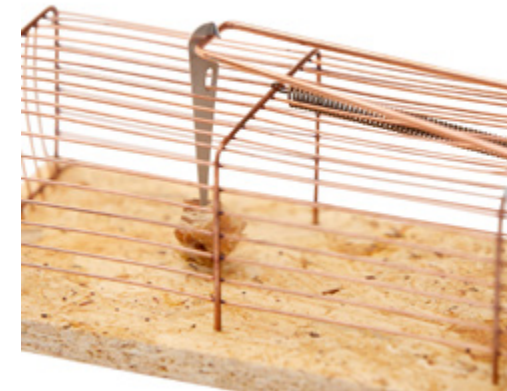
2 Eingänge: 140 x 140 x 80 mm, 100 g



LUNA Drahtkäfig-Mausefalle Deluxe Nr. 007 005

Schonender Mause-Lebendfang im extragroßen Drahtkäfig

- 75% größerer Fangkörper verglichen mit der herkömmlicher LUNA Drahtkäfig-Mausefalle (005 001) für schonenderen Mäuselebendfang
- Handgeschweißter Drahtkorb aus verkupfertem Eisendraht mit Witterungsbeständigkeit
- Dicke OSB-Bodenplatte aus PEFC™-zertifizierter Herstellung für hohe Grundstabilität des Fangkörpers
- Wasserfest verleimtes OSB-Plattenmaterial mit ausreichender Feuchtigkeitsbeständigkeit auch beim Einsatz im Außenbereich
- Optimierte Türgeometrie zur Vermeidung von Verletzungen der Mäuse beim Fang
- Fallentüre aus verzinktem Stahlblech mit Korrosionsschutz für den Einsatz im Außenbereich
- Federstahl-Spiralfeder mit anhaltender Rückstellkraft bei vielfacher Verwendung
- Minimale Verletzungsgefahr für Kinder und Haustiere – Falle ohne offenen Schlagbügel!



Verpackungsvarianten

	Verpackungseinheit	Art.-Nr.:	GTIN / EAN
Lose mit Barcode-Etikett	1	007 005	4004718 007 005
	15	007 036	4004718 007 036

Produktspezifikationen

Materialien: OSB-Platte, Federstahlfeder, verkupferter Eisendraht, verzinktes Stahlblech

Abmessungen: 180 x 90 x 95 mm

Gewicht: 140 g



LUNA Kastenmausefalle Nr. 406 006

Schonender Lebendfang im abgedunkelten Holzkasten ohne Verletzungsgefahren

- 70% größerer Fangkörper verglichen mit der herkömmlichen LUNA Drahtkäfig-Mausefalle (005 001) für schonenderen Mäuselebendfang
- Fallenkorpus aus OSB-Material aus PEFC™-zertifizierter Herstellung für hohe Grundstabilität des Fangkörpers
- Wasserfest verleimtes OSB-Plattenmaterial mit ausreichender Feuchtigkeitsbeständigkeit auch beim Einsatz im Außenbereich
- Geschlossene Ausführung des Fallenkorpus zur Vermeidung von Verletzungen der gefangenen Maus
- Fallendecken aus verzinktem Drahtgitter
- Falltür mit Blechwippenauslösemechanismus aus verzinktem Stahlblech für Korrosionsschutz für den Einsatz im Außenbereich
- Optional: Blechabdeckung zur Abdeckung, zum Witterungsschutz und zur Abdunklung der Falle
- Optional: Verlängerte Ausführung mit übergroßem Fangkorpus
- Minimale Verletzungsgefahr für Kinder und Haustiere – Wippenauslösemechanismus ohne Spannfeder!



Verpackungsvarianten

	Verpackungseinheit	Art.-Nr.:	GTIN / EAN
Lose mit Barcode-Etikett	1	406 006	4004718 406 006
	24	406 037	4004718 406 037

Produktspezifikationen

Materialien: OSB-Platte, verzinktes Stahlblech, verzinktes Drahtgitter

Abmessungen: 200 x 60 x 80 mm

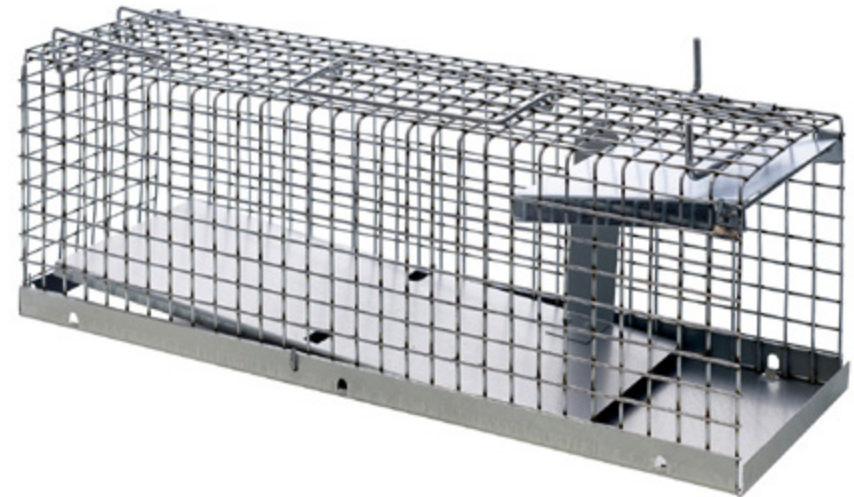
Gewicht: 300 g



LUNA Käfigrattenfalle Deluxe Nr. 554 004

Witterungsbeständige Metall-Lebendfalle zum Fang von Ratten und größeren Nagern

- Bodenplatte aus verzinktem Stahlblech für hohe Stabilität des Fangkörpers und Witterungsbeständigkeit im Außeneinsatz (leicht zu reinigen)
- Metallbodenplatte zur Verhinderung der Geruchsaufnahme durch Nagerausscheidungen bei vielfacher Verwendung
- Fallenkörper und verschließbare Rückwand aus stabilem, verzinktem Drahtgitter mit Korrosionsschutz für den Einsatz im Außenbereich
- Verschließbare Rückwand zum schonenden Freilassen der Tiere
- Köderhaken, Verriegelungsmechanismus und Tragegriff aus verzinktem Eisendraht
- Optimierter Blechwippenauslösemechanismus für schonenden Lebendfang von Ratten und größeren Nagern wie Siebenschläfern oder Wiesel
- Minimale Verletzungsgefahr – Wippenauslösemechanismus ohne Spannfeder!



Verpackungsvarianten

	Verpackungseinheit	Art.-Nr.:	GTIN / EAN
Lose mit	1	554 004	4004718 554 004
Barcode-Etikett	6	554 035	4004718 554 035

Produktspezifikationen

Materialien: Verzinktes Stahlblech, verzinkter Eisendraht, verzinktes Drahtgitter

Abmessungen: 400 x 120 x 130 mm

Gewicht: 900 g



LUNA Massenfänger für Ratten Nr. 553 007

Witterungsbeständiger Massenfänger für Ratten

- Geräumiger Fangkorpus zum Massenfang von Ratten und größeren Nagern
- Verschließbare Öffnung zum Einbringen des Köders und zum schonenden Freilassen der Tiere
- Fallenkorpus und verschließbare Rückwand aus stabilem, verzinktem Drahtgitter mit Korrosionsschutz für den Einsatz im Außenbereich
- Verriegelungsmechanismus und Tragegriff aus verzinktem Eisendraht
- Klapptürenmechanismus für schonenden Lebendfang ohne Verletzungsgefahr für andere Tiere, Haustiere oder Kinder
- Minimale Verletzungsgefahr – Klapptürenmechanismus ohne Spannfeder!



Verpackungsvarianten

	Verpackungseinheit	Art.-Nr.:	GTIN / EAN
einseitig	1	553 007	4004718 553 007

Produktspezifikationen

Materialien: Verzinkter Eisendraht,
verzinktes Drahtgitter

Abmessungen: 400 x 460 x 170 mm

Gewicht: 1800 g



LUNA Badische Wühlmausfalle Nr. 233 008

Drahtfalle nach Badischer Bauart für den Wühlmausfang

- Drahtfalle mit Stellplättchen zum schnellen und effektiven Fang von Wühlmäusen
- Stahldraht mit hohem Querschnitt für hohe und anhaltende Schlagkraft bei vielfacher Verwendung
- Kupferbeschichtung zum Korrosionsschutz bei dauerhafter Anwendung im Außenbereich
- Stellplättchen aus verzinktem Stahlblech mit Köderbohrung

Verpackungsvarianten

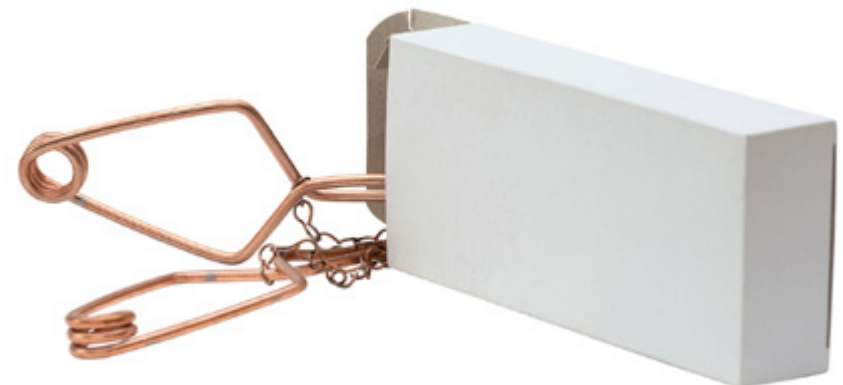
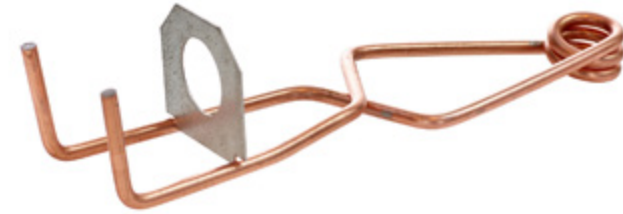
	Verpackungseinheit	Art.-Nr.:	GTIN / EAN
	1	233 008	4004718 233 008
Lose mit Stellplättchen	50	233 039	4004718 233 039
	100	233 053	4004718 233 053
2 Stk. in Beutel mit Kartonhänger	1	233 206	4004718 233 206
	50	233 251	4004718 233 251
Stellplättchen (Ersatzteil)	50	233 091	4004718 233 091

Produktspezifikationen

Materialien: Verkupfelter Stahldraht

Abmessungen: 150 x 55 x 80 mm

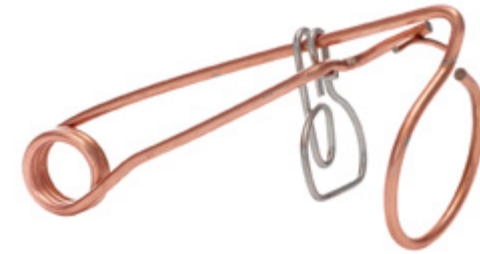
Gewicht: 85 g



LUNA Bayerische Drahtfalle Nr. 230 007

Drahtfalle nach Bayerischer Bauart zum Wühlmausfang – die erste Falle in der Geschichte der Firma DEUFA

- Drahtfalle mit Drahtstellring zum schnellen und effektiven Fang von Wühlmäusen
- Stahldraht mit hohem Querschnitt für hohe und anhaltende Schlagkraft bei vielfacher Verwendung
- Kupferbeschichtung zum Korrosionsschutz bei dauerhafter Anwendung im Außenbereich
- Drahtstellring aus verzinktem Eisendraht mit Windungen zur Köderfixierung



Verpackungsvarianten

	Verpackungseinheit	Art.-Nr.:	GTIN / EAN
	1	230 007	4004718 230 007
Lose mit Stellplättchen	50	230 038	4004718 230 038
	100	230 052	4004718 230 052
2 Stk. in Beutel mit Kartonhänger	1	230 106	4004718 230 106
	50	230 151	4004718 230 151

Produktspezifikationen

Materialien: Verkupferter Stahldraht

Abmessungen: 150 x 55 x 80 mm

Gewicht: 85 g



LUNA Wühlmaus-Zangenfalle Nr. 235 002

Metallzangenfalle zum vielfachen Wühlmausfang

- Zangenfalle mit Stellplättchen zum Fang von Wühlmäusen – einfachste Handhabung!
- Zangen und Stellplättchen aus verzinktem Stahlblech mit Korrosionsschutz bei Verwendung im Außenbereich
- Feder aus Federstahldraht mit hoher und anhaltender Schlagkraft bei vielfacher Verwendung
- Stellplättchen aus verzinktem Stahlblech mit Köderhaken zum einfachen Fixieren des Köders

Verpackungsvarianten

	Verpackungseinheit	Art.-Nr.:	GTIN / EAN
	1	235 002	4004718 235 002
Lose mit Stellplättchen	25	235 033	4004718 235 033
	50	235 057	4004718 235 057
1 Stk. auf Kartonhänger mit Stellplättchen	1	235 101	4004718 235 101
	50	235 156	4004718 235 156
Stellplättchen (Ersatzteil)	50	235 095	4004718 235 095

Produktspezifikationen

Materialien: Verzinktes Stahlblech,
Federstahldraht

Abmessungen: 185 x 80 x 90 mm

Gewicht: 140 g



LUNA Wühlmaus-Röhrenfalle Nr. 405 009

Kunststoff-Röhrenfalle zum schonenden Wühlmauslebensfang

- Röhrenfalle mit beidseitiger Fangmöglichkeit zum schonenden Lebensfang von Wühlmäusen ohne Verletzungsgefahr
- Röhre aus 100% recyceltem Kunststoff mit Sichtschlitz zur Fangüberprüfung
- Klapptüre aus verzinktem Stahlblech mit Korrosionsschutz für die andauernde Verwendung im Außenbereich
- Falle ohne Rückstell- und Spannmechanismus zur Vermeidung von Verletzungen beim Lebensfang
- Keine Verletzungsgefahr für Kinder, Haustiere oder andere Gartenbewohner

Verpackungsvarianten

	Verpackungseinheit	Art.-Nr.:	GTIN / EAN
Lose	1	405 009	4004718 405 009
	50	405 054	4004718 405 054
1 Stk. mit Aufhänger	1	405 108	4004718 405 108
	50	405 153	4004718 405 153

Produktspezifikationen

Materialien: Kunststoff, verzinkter

Eisendraht, verzinktes Stahlblech

Abmessungen: 150 x 55 x 80 mm

Gewicht: 85 g



LUNA Wühlmaus-Kastenfalle

einseitig Nr. 400 004 / doppelseitig Nr. 402 008

Ein- bzw. zweiseitige Holzkastenfalle zum Wühlmausfang

- Wühlmauskastenfalle mit einfacher u. doppelter Fangmöglichkeit
- Geschlossene Bauweise zur Verhinderung von Lichteintritt in die unterirdischen Wühlmausgänge
- Fallenkorpus aus PEFC™-zertifiziertem Buchenholz
- Schlagbügel, Überbügel und Köderhaken aus verzinktem Eisendraht mit Korrosionsschutz
- Feder aus Federstahldraht für höchste und anhaltende Schlagkraft bei vielfacher Verwendung im Außenbereich



Verpackungsvarianten

einseitig	Verpackungseinheit	Art.-Nr.:	GTIN / EAN
	1	400 004	4004718 400 004
Lose mit Barcode-Etikett	10	400 035	4004718 400 035
	20	400 059	4004718 400 059

doppelseitig	Verpackungseinheit	Art.-Nr.:	GTIN / EAN
	1	402 008	4004718 402 008
Lose mit Barcode-Etikett	10	402 039	4004718 402 039



Produktspezifikationen

Materialien: Buchenholz, verzinkter Eisendraht, Federstahldraht

einseitig: 125 x 40 x 145 mm, 270 g

zweiseitig: 220 x 40 x 145 mm, 400 g



LUNA Wühlmaus-Tunnelfalle Nr. 404 002

Metall-Tunnelfalle zum effizienten Wühlmausfang

- Tunnelfalle mit beidseitiger Wühlmausfangmöglichkeit
- Geschlossene Bauweise zur Verhinderung von Lichteintritt in die unterirdischen Wühlmausgänge
- Fallenkorpus aus verzinktem Stahlblech mit Korrosionsschutz für dauerhaften Außeneinsatz
- Schlagbügel, Überbügel und Köderhaken aus verzinktem Eisendraht
- Feder aus Federstahldraht für höchste und anhaltende Schlagkraft bei vielfacher Verwendung



Verpackungsvarianten

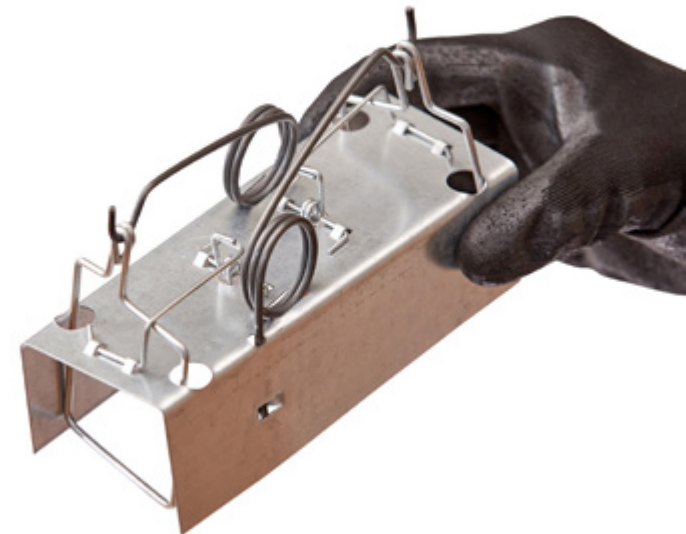
	Verpackungseinheit	Art.-Nr.:	GTIN / EAN
Lose mit Barcode-Etikett	1	404 002	4004718 404 002
	10	404 033	4004718 404 033

Produktspezifikationen

Materialien: Verzinktes Stahlblech, verzinkter Eisendraht, Federstahldraht

Abmessungen: 160 x 65 x 140 mm

Gewicht: 220 g



LUNA Wühlmausfalle nach Wolff Nr. 236 009

Drahtfalle nach Wolff'scher Bauart

- Drahtfalle zum Wühlmausfang mit einseitiger Fangmöglichkeit
- Lange Ausführung der Fallenschenkel: Die Falle ragt weit in die Wühlmausgänge
- Grundgestell und Auslösemechanismus aus verzinktem Eisendraht mit Korrosionsschutz bei anhaltender Verwendung im Außenbereich
- Feder aus Federstahldraht für höchste und anhaltende Schlagkraft bei vielfacher Verwendung

Verpackungsvarianten

	Verpackungseinheit	Art.-Nr.:	GTIN / EAN
Lose	1	236 009	4004718 236 009
	50	236 054	4004718 236 054

Produktspezifikationen

Materialien: Verzinkter Eisendraht,
Federstahldraht

Abmessungen: 120 x 80 x 60 mm

Gewicht: 90 g


**MADE IN
GERMANY**



LUNA Wühlmausfalle nach Attenkofer Nr. 234 005

Drahtfalle nach Attenkofer'scher Bauart

- Drahtfalle zum Wühlmausfang mit beidseitiger Fangmöglichkeit
- Grundgestell und Auslösemechanismus aus verzinktem Eisendraht mit Korrosionsschutz bei anhaltender Verwendung im Außenbereich
- Feder aus Federstahldraht für höchste und anhaltende Schlagkraft bei vielfacher Verwendung

Verpackungsvarianten

	Verpackungseinheit	Art.-Nr.:	GTIN / EAN
Lose	1	234 005	4004718 234 005
	50	234 050	4004718 234 050

Produktspezifikationen

Materialien: Verzinkter Eisendraht,
Federstahldraht
Abmessungen: 100 x 110 x 110 mm
Gewicht: 100 g



LUNA Kippbügel- Wühlmausfalle Nr. 238 003

Drahtfalle mit Kippbügelmechanismus zum bedienerfreundlichen Wühlmausfang

- Drahtfalle zum Wühlmausfang mit einseitiger Fangmöglichkeit
- Grundgestell und Auslösemechanismus aus verzinktem Eisendraht für Korrosionsschutz bei anhaltender Verwendung im Außenbereich
- Kippbügel aus verzinktem Stahlblech mit Köderloch
- Feder aus verzinktem Federstahldraht für höchste und anhaltende Schlagkraft bei vielfacher Verwendung

Verpackungsvarianten

	Verpackungseinheit	Art.-Nr.:	GTIN / EAN
Lose	1	238 003	4004718 238 003
	50	238 058	4004718 238 058

Produktspezifikationen

Materialien: Verzinktes Stahlblech, verzinkter Eisendraht, verzinkter Federstahldraht

Abmessungen: 120 x 80 x 60 mm

Gewicht: 80 g


MADE IN
GERMANY



LUNA Spezial Wühlmausfalle Nr. 500 001

Stabile Drahtfalle zum Wühlmausfang

- Drahtfalle zum Wühlmausfang mit beidseitiger Fangmöglichkeit
- Grundgestell, Schlagbügel und Auslösemechanismus aus verzinktem Eisendraht für Korrosionsschutz bei anhaltender Verwendung im Außenbereich
- Ausführung mit zwei Spannfedern aus Federstahldraht für höchste und anhaltende Schlagkraft bei vielfacher Verwendung
- Stelling mit Ködernadel aus verzinktem Eisendraht

Verpackungsvarianten

	Verpackungseinheit	Art.-Nr.:	GTIN / EAN
Lose	1	500 001	4004718 500 001
	50	500 056	4004718 500 056

Produktspezifikationen

Materialien: Verzinktes Stahlblech, verzinkter Eisendraht, Federstahldraht

Abmessungen: 190 x 80 x 90 mm

Gewicht: 110 g



LUNA Holzkastenfalle für Marder Nr. 552 000

Hochwertige Holzkastenfalle zum schonenden Lebendfang von Mardern, Iltis und Katzen

- Lebendfalle mit beidseitig schonender und artgerechter Fangmöglichkeit (Durchlauffalle) für Marder, Katzen und Iltis
- Geschlossene Bauweise zur Einhaltung von Vorschriften hinsichtlich der Abdunklung
- Trittbrett-Auslösemechanismus und Falltüren ohne Verletzungsgefahr für Tiere (auch bei Fehlfängen)
- Aufklappbarer Fallendeckel zur Einbringung des Köders und zur Reinigung vor dem erneuten Verwenden der Falle
- Kontrollöffnung mit Deckel und Sicherheitsgitter
- Fallenkorpus, Türen und Deckel aus Fichtensperrholz (Dreischichtmaterial) für hohe Grundstabilität des Fangkörpers aus PEFC™-zertifizierter Herstellung
- Wasserfest verleimtes Plattenmaterial mit ausreichender Feuchtigkeitsbeständigkeit auch beim Einsatz im Außenbereich
- Wippen-, Türhalte- und Türsicherungsbügel aus verzinkten Eisendrähten zum Korrosionsschutz bei Verwendung im Außenbereich



Verpackungsvarianten

	Verpackungseinheit	Art.-Nr.:	GTIN / EAN
Lose	1	552 000	4004718 552 000

Produktspezifikationen

Materialien: Fichten-Dreischichtplatten, verzinkter Eisendraht, verzinktes Drahtgitter

Abmessungen: 1100 x 140 x 200 mm

Gewicht: 10 kg



LUNA Kaninchenfalle Nr. 555 001

Holzkastenfalle zum schonenden Lebendfang von Kaninchen

- Lebendfalle mit einseitiger Fangmöglichkeit für Kaninchen
- Fallenrückwand und -oberseite aus verzinktem, stabilem Drahtgitter zum artgerechten Fang
- Trittbrett-Auslösemechanismus und Falltüren ohne Verletzungsgefahr für Tiere (auch bei Fehlfängen)
- Fallenkörper, Türen und Deckel aus Fichtensperrholz (Dreischichtmaterial) für hohe Grundstabilität des Fangkörpers aus PEFC™-zertifizierter Herstellung
- Wasserfest verleimtes Plattenmaterial mit ausreichender Feuchtigkeitsbeständigkeit auch beim Einsatz im Außenbereich
- Wippen-, Türhalte- und Türsicherungsbügel aus verzinkten Eisendrähten zum Korrosionsschutz bei anhaltender Verwendung im Außenbereich



Verpackungsvarianten

	Verpackungseinheit	Art.-Nr.:	GTIN / EAN
Lose	1	555 001	4004718 555 001

Produktspezifikationen

Materialien: Fichten-Dreischichtplatten, verzinkter Eisendraht, verzinktes Drahtgitter

Abmessungen: 800 x 140 x 200 mm

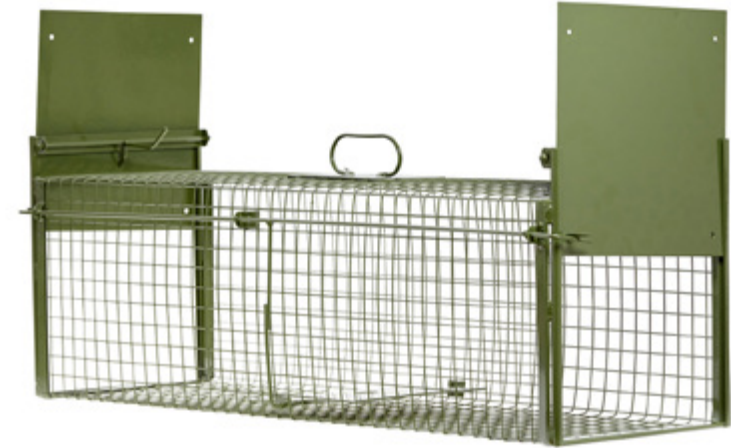
Gewicht: 8 kg



LUNA Drahtkastenfalle Nr. 556 008

Drahtkastenfalle zum schonenden Lebendfang von Mardern, Iltis und größeren Raubtieren

- Lebendfalle mit beidseitig schonender und artgerechter Fangmöglichkeit (Durchlauf Falle) für Marder, Katzen, Iltis und auch größere Nager und Raubtiere
- Gitterbauweise für den Einsatz in Teichnähe auch zum Lebend-Fischotterfang
- Drahtkasten, Türen und Auslösemechanismus aus lackiertem Eisengitter und Stahlblech mit Korrosionsschutz bei dauerhaftem Einsatz im Außenbereich
- Trittbrett-Auslösemechanismus und Falltüren ohne Verletzungsgefahr für Tiere (auch bei Fehlfängen)
- Achtung: Einhaltung der gesetzlichen Vorschriften zur Abdunklung von Lebendfallen beim Marderfang



Verpackungsvarianten

	Verpackungseinheit	Art.-Nr.:	GTIN / EAN
Lose	1	556 008	4004718 556 008

Produktspezifikationen

Materialien: Lackiertes Drahtgitter,
lackiertes Stahlblech

Abmessungen: 1000 x 300 x 340 mm

Gewicht: 7,5 kg


**MADE IN
GERMANY**

LUNA Bio-Schneckenfalle Nr. 607 106

Schonender Schneckenfang ohne chemische Gifte

- Bierfalle zum Fangen von Schnecken ohne den Einsatz chemischer Substanzen
- Spezielle Konstruktion der Fangkörpers: Kein Entkommen der Schnecken nach dem Fang!
- Abnehmbarer Fallendeckel zur Befüllung der Falle mit dem Köder und zum Entleeren
- Korpus (20 cm Durchmesser, 8 cm Höhe) aus Kunststoff mit hohem Recyclatanteil
- Grüner Korpus: Fügt sich unauffällig in Gärten!
- Keine Verletzungsgefahr für Haustiere, andere Gartenbewohner, Kinder etc.



Verpackungsvarianten

	Verpackungseinheit	Art.-Nr.:	GTIN / EAN
Lose	1	607 106	4004718 607 106
	36	607 151	4004718 607 151

Produktspezifikationen

Materialien: Kunststoff

Abmessungen: 200 x 200 x 80 mm

Gewicht: 140 g



LUNA Beerenkamm Nr. 248 002

- Beerenkamm zum schnellen und effektiven Ernten von Beeren aller Art sowie Kräutern
- Fangkorb und Griff aus PEFC™-zertifiziertem Buchenholz
- Kamm und Korbboden aus verzinktem Eisendraht mit Korrosionsschutz
- Korbabmessungen: 12,5 x 5 x 20 cm

Verpackungsvarianten

	Verpackungseinheit	Art.-Nr.:	GTIN / EAN
Lose	1	248 002	4004718 248 002
	60	248 064	4004718 248 064



Produktspezifikationen

Materialien: Buchenholz,
verzinkter Eisendraht

Abmessungen: 235 x 135 x 80 mm

Gewicht: 240 g



LUNA Obstpflücker Nr. 249 009

Zum schonenden Ernten von Obst

- Obstpflücker zum Aufstecken auf 25 mm-Besenstiele
- Stabile Fangkrone aus verzinktem Eisendraht mit einem Durchmesser von 15 cm
- Abnehmbarer Baumwollsack für leichte und schnelle Reinigung

Verpackungsvarianten

	Verpackungseinheit	Art.-Nr.:	GTIN / EAN
Lose	1	249 009	4004718 249 009
	20	249 054	4004718 249 054

Produktspezifikationen

Materialien: Verzinkter Eisendraht, Stoffgewebe

Abmessungen: 240 x 130 x 140 mm

Gewicht: 190 g


MADE IN
GERMANY



LUNA Rasenkante Nr. 620 006

Robuste und unauffällige Abgrenzung von Beeten

- Eingrenzung von Blumen- und Kräuterbeeten zur Strukturierung von Gartenanlagen
- Allseits variabel erweiterbar: Die Verbindungstechnik ermöglicht es, die Bleche der Länge 1 m beliebig zu erweitern
- Perforierte Kanten an den Enden zur Verbindung der Bleche in variablen Winkelstellungen bis zu 90°
- Robuste Ausführung: Die Blechbreite von 165 mm ermöglicht eine tiefgehende, stabile Positionierung der Rasenkanten
- Einzelbleche aus verzinktem Stahlblech mit Korrosionsschutz zum dauerhaften Einsatz im Außenbereich

Verpackungsvarianten

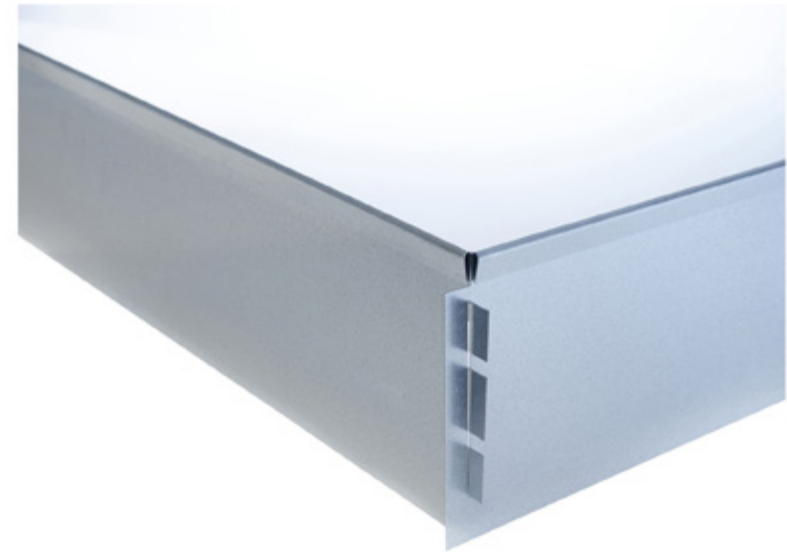
	Verpackungseinheit	Art.-Nr.:	GTIN / EAN
Lose, 1 m	1	620 006	4004718 620 006
	20	620 020	4004718 620 020

Produktspezifikationen

Materialien: Verzinktes Stahlblech

Abmessungen: 1000 x 165 x 0,6 mm

Gewicht: 800 g



LUNA Schneckenabwehrzaun Nr. 610 007

- Schonende Lösung für Ihre Schneckenplage
- Umweltverträglicher und wirksamer Schutz vor Schnecken für Pflanzen und Kräuter
- Spezielle Blechbiegung auf der Oberseite: Für Schnecken nicht zu überwinden!
- Minimale Verletzungsgefahr für andere Gartenbewohner und Kinder
- Kein Einsatz umweltschädlicher Substanzen
- Allseits erweiterbar: Die Konstruktion erlaubt eine Erweiterung durch einfaches Verbinden von Längsblechen und Eckverbindern je nach Größe der Gartenanlage
- Längsbleche und Eckverbinder aus verzinktem Stahlblech mit Korrosionsschutz für dauerhaften Einsatz im Außenbereich
- Zum Start empfiehlt sich das Grundset bestehend aus zwölf Blechen der Länge 1 m und vier Eckverbindern.

Das Grundset kann beliebig erweitert werden!



Verpackungsvarianten

	Verpackungseinheit	Art.-Nr.:	GTIN / EAN
Grundset (12 Stk. Blech, 4 Stk. Eckverbinder)	1	610 007	4004718 610 007
Blech (Erweiterung)	1 30	611 004 611 059	4004718 611 004 4004718 611 059
Eckverbinder (Erweiterung)	1 50	612 001 612 056	4004718 612 001 4004718 612 056

Produktspezifikationen

Materialien: Verzinktes Stahlblech
 Abmessungen: 1000 x 250 x 40 mm (611 004), 250 x 110 x 110 mm (612 001)
 Gewicht: Gewicht: 15 kg (610 007), 1 kg (611 004), 200 g (612 001)





DEUFA

Fallenherstellung seit 1892

**DeuFa Fallen Produktions-
und Vertriebs GmbH**

Alte Landstraße 1–5
D-94127 Neuburg

Geschäftsführer

Dr.-Ing. Vincent Keim

Kontakt

Tel.: +49 85 07 5 15
info@deufa.de

www.deufa.de

